

# Références économiques 2023

## des entreprises agricoles du Grand Ouest





## PRESENTATION DE L'ETUDE

L'analyse de groupe présentée pour 2023 a été réalisée conjointement par la Chambre d'Agriculture Pays de la Loire, les chambres départementales de 4 départements (16 - 37 – 41 - 79) et les 8 A.G.C. (Associations de Gestion et de Comptabilité) du GIE ENTR'AS : AS-AFAC, AS CEFIGA 37, AS CENTRE-LOIRE (Loir-et-Cher et Loiret), AS Loire-Atlantique-Vendée, AS Maine et Loire, AS Normandie, AS CEFIGA (Sarthe et Orne), AS Deux-Sèvres,

L'étude est conduite à partir des comptabilités **d'un échantillon de 2 106 exploitations en agriculture conventionnelle.**



L'objectif de cette étude est de déterminer des références économiques par grand système de production pour aider les exploitants à analyser leurs résultats, par rapport à ceux d'exploitations comparables.

### Les systèmes

L'étude porte sur 15 systèmes de production, 7 à dominantes productions animales, 8 à dominantes productions végétales.

Productions animales :

- bovins lait
- bovins viande
- ovins
- caprins
- porcs
- volailles
- lapins

Productions végétales :

- grandes cultures
- grandes cultures irriguées
- semences
- viticulture Val de Loire
- viticulture Cognac
- arboriculture
- maraîchage
- horticulture

La classification des exploitations en groupes est établie sur la structure et les moyens de production des exploitations.

## La pondération par U.T.A.

Les résultats sont établis par **U.T.A. = Unité de Travail Agricole**, avec comme référence **1 U.T.A. pour un agriculteur** à plein temps.

Pour comparer les résultats comptables d'une exploitation avec les références de l'étude de groupe, il est préférable de rapporter ces résultats à l'UTA.

Exemple d'une société avec 2 associés exploitants (= 2 UTA) en système Bovins lait :

	Résultats comptables de la société	Résultats de la société par UTA	Moyenne groupe Bovin lait par UTA
SAU	69 ha	34,5 ha	68,3 ha
Produit brut	240 000 €	120 000 €	279 832€
EBE	80 700 €	40 350 €	86 780 €
Résultat courant	43.500 €	21.750 €	47 647 €
Capital d'exploitation	370.600 €	185.300 €	430 211 €
Trésorerie nette	1 900 €	950 €	27 565 €
Investissements	42 500 €	21 250 €	47 397 €
Financements	30 800 €	15 400 €	40 485 €

Les critères exprimés :

- en pourcentage (le taux d'endettement, les charges en % du produit brut),
- par hectare de SAU (charges de culture, coût de la mécanisation)
- par UGB (charges d'élevage)

Ne sont pas modifiés par la présentation des résultats par UTA, et sont à comparer aux mêmes critères issus des documents comptables et de gestion de l'exploitation.

## Les marges brutes des ateliers de production

L'analyse des différents systèmes de production permet de comparer les résultats économiques d'une exploitation à ceux d'une moyenne représentative d'un ensemble d'exploitations ayant un système de production similaire. Cette comparaison par grands postes peut être affinée à travers l'analyse des marges par culture ou atelier.

Des graphiques retracent également l'évolution de quelques critères clés tels que les marges brutes des cultures les plus fréquentes dans nos départements.

**Le premier niveau de marge appelé « marge brute »** prend en compte le produit brut diminué des charges opérationnelles communes à toutes les exploitations (aliments, engrais, traitements, ...).

**Le deuxième niveau de marge appelé « marge de l'activité » ou « marge de la culture »** prend en compte les charges directement affectables à la production sans pour autant être présentes dans toutes les exploitations (ex : les travaux de récolte peuvent être réalisés par l'exploitant équipé d'une moissonneuse ou bien par une CUMA ou entreprise de travaux agricoles, ...).

Les marges calculées sur de faibles échantillons devront être interprétées avec prudence.

# MARAICHAGE





# GRUPE MARAÎCHAGE

Le groupe comprend 39 exploitations dont 11 entreprises individuelles.

Une exploitation moyenne équivaut à 1,3 UTA et au total 4,6 UTH avec la main d'œuvre salariée.

## I. Regard sur les résultats 2023

En 2023, les entreprises du groupe ont en moyenne dégagé un EBE de 129 688 € par UTA (soit 31 % du produit) en augmentation de 23 % par rapport à 2022.

Cet EBE a permis le remboursement des emprunts (35 413 €) laissant 92 570 € par UTA pour les prélèvements privés et l'autofinancement des investissements.

Les investissements de 74 470 € (18 % du produit) ont été financés à 78 % par l'emprunt et un appel à la trésorerie pour le solde. La situation moyenne de trésorerie s'est fortement améliorée (trésorerie nette de 24 578 € qui doit résulter de changement de stratégies suite à une année 2022 désastreuse en termes de trésorerie).

La main-d'œuvre salariée est le second poste de charge (15,3 % du produit) à un niveau légèrement inférieur aux charges opérationnelles et directes (hors charges de main-d'œuvre à 26,3 % du produit).

## II. Faits marquants de 2023

Climatiquement, l'été 2023 a été plus « reposant » que l'année 2022 avec une pluviométrie régulière, pas ou peu de restrictions. L'hiver 2023 - 2024 très doux et humide a fortement compliqué les récoltes de légumes de plein champ : impossibilité de récolte mécanique dans les parcelles un peu lourdes notamment qui ont imposé soit des pertes de parcelles soit des récoltes manuelles fastidieuses, pénibles et couteuses.

Le marché a été très disparate selon les débouchés et les cultures avec au global une répercussion des hausses de charges opérationnelles sur les prix de ventes, mais une limitation forte des investissements et de reports d'investissement dans certains outils.

## III. Perspectives d'avenir

Après une année 2022 avec le retour grandissant des habitudes de consommation et de la baisse du marché des légumes frais, le contexte géopolitique européen et la guerre en Ukraine ont accéléré la crise de la consommation (diminution du pouvoir d'achat). Les perspectives des augmentations des charges opérationnelles (emballages, énergie et intrants) et de structures imposent des choix aux producteurs.

Face aux évolutions de consommation et à l'inflation des produits de consommation, la filière fruit et légumes entre dans un temps difficile avec des négociations fortes sur les prix et des productions qui ne s'écoulent pas.

Le coût et la disponibilité de la main d'œuvre est fondamentalement la clé de compétitivité d'une entreprise. La problématique de la fidélisation et du recrutement des salariés est une des principales problématiques des chefs d'entreprises. Ajouter à cela des restrictions pour certaines ressources (eau notamment) qui, pour certains bassins, vont obliger à une réflexion collective de production. Le bassin de production restera attractif pour les acheteurs si les « metteurs en marché » coopératives ou privés arrivent à positionner et vendre des produits de qualité et avec une visibilité des volumes. Leur tâche se complexifie avec les changements climatiques et le nombre de plus en plus fréquent d'accidents du climat couplés à des risques sanitaires de plus en plus nombreux.

Guillaume JOUANNEAU et Maëlle DEPRIESTER  
Chambre d'Agriculture Pays de la Loire

## PRESENTATION DU GROUPE

Travail dans l'exploitation		
	Total	/exploit
Nombre d'entreprises	39	
Individuelles	11	
Sociétés	28	
Nombre d'UTA	51	1,3
En société	40	1,4
Nombre d'UTH totaux	181	4,6

Résultats économiques	
	Moyenne
EBE/UTA	129 688
Résultat courant/UTA	67 209

Les Résultats sont  
calculés par UTA  
= Unités de Travail  
Agricole définies pour la  
Dimension Economique

Répartition des produits	
	Moyenne
PRODUIT BRUT	415 470
Dt : Grandes cultures <sup>(1)</sup>	
Cultures spéciales	77,7%
Maraichage	
Horticulture	
Semences	
Cultures Plantées	
Viticulture	
Arboriculture	
S.F.P <sup>(1)</sup>	
Hors sol	
Subvention exploitation	

<sup>(1)</sup> hors subvention d'exploitation

Répartition du foncier	
	Moyenne
Surface Totale	53,8
Dt fermage, metayage	50,8
Dt propriété	2,9
Surface utile	52,7

Utilisation du sol en % SAU	
	Moyenne
Grandes cultures	42,1%
Fourrages	
Cultures spécialisées	36,3%
Plantations	0,1%
Autres	

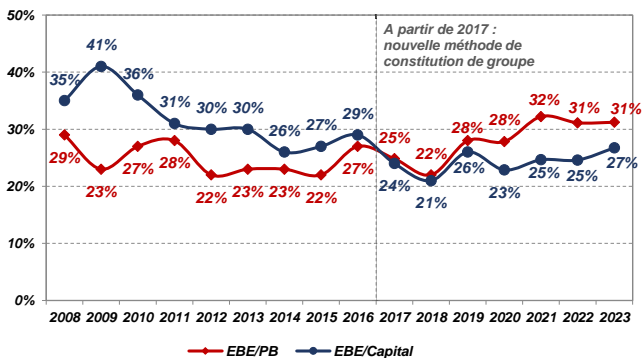


**ANALYSE FINANCIÈRE - BILAN**

	Moyenne
<b>Capital d'exploitation</b>	
Par UTA	485 036
Par Ha	9 206
Par UTH	136 789
<b>Taux d'endettement</b>	<b>48,4%</b>
Dont endettement CT	19,0%
<b>Fonds de roulement</b>	<b>161 221</b>
<b>Annuités en % de l'EBE</b>	<b>27,3%</b>
<b>Trésorerie nette</b>	<b>94 054</b>
<b>Coût moyen de l'endettement</b>	<b>1,4%</b>
<b>EBE en % du capital exploitation</b>	<b>26,7%</b>

**Les Résultats sont  
calculés par UTA**  
= Unités de Travail  
Agricole définies pour la  
Dimension Economique

**Rentabilité**



**CHARGES OPÉRATIONNELLES et de MÉCANISATION**

Les Résultats sont  
calculés par UTA  
= Unités de Travail  
Agricole définies pour la  
Dimension Economique

**CHARGES OPÉRATIONNELLES ET DIRECTES**

CHARGES OPERATIONNELLES	Moyenne	
	ha SAU	% du PB
<b>Charges de cultures hors travaux/tiers</b>	<b>1 647</b>	<b>20,9%</b>
Dont Engrais	525	6,7%
Semences - plants	802	10,2%
Produits de défense sanitaire	279	3,5%
		<b>% du PB</b>
<b>Total charges d'élevage</b>		<b>0,3%</b>
<b>Taxes sur les produits</b>		<b>1,4%</b>
	<b>ha SAU</b>	<b>% du PB</b>
<b>TOTAL CHARGES OPERATIONNELLES <sup>(1)</sup></b>	<b>1 556</b>	<b>19,7%</b>

<sup>(1)</sup> hors travaux par tiers cultures

CHARGES DIRECTES	Moyenne	
	ha SAU	% du PB
Dont emballages	126	1,6%
Combustibles	0	0,0%
Produits œnologiques		
Main d'œuvre temporaire	330	4,2%
Autres	126	1,6%
<b>TOTAL CHARGES DIRECTES</b>	<b>582</b>	<b>7,4%</b>

**COÛT DE LA MÉCANISATION**

COÛT DE LA MÉCANISATION	Moyenne	
	ha SAU	% du PB
Dont Carburant-lubrifiant	272	3,4%
Entretien réparations	342	4,3%
Travaux / Tiers et locations matériel	250	3,2%
Amortissements <sup>(2)</sup>	825	10,5%
<b>TOTAL CHARGES DE MECANISATION</b>	<b>1 688</b>	<b>21,4%</b>

<sup>(2)</sup> ces amortissements comprennent une partie du matériel spécialisé hors sol

## DU PRODUIT AU RÉSULTAT

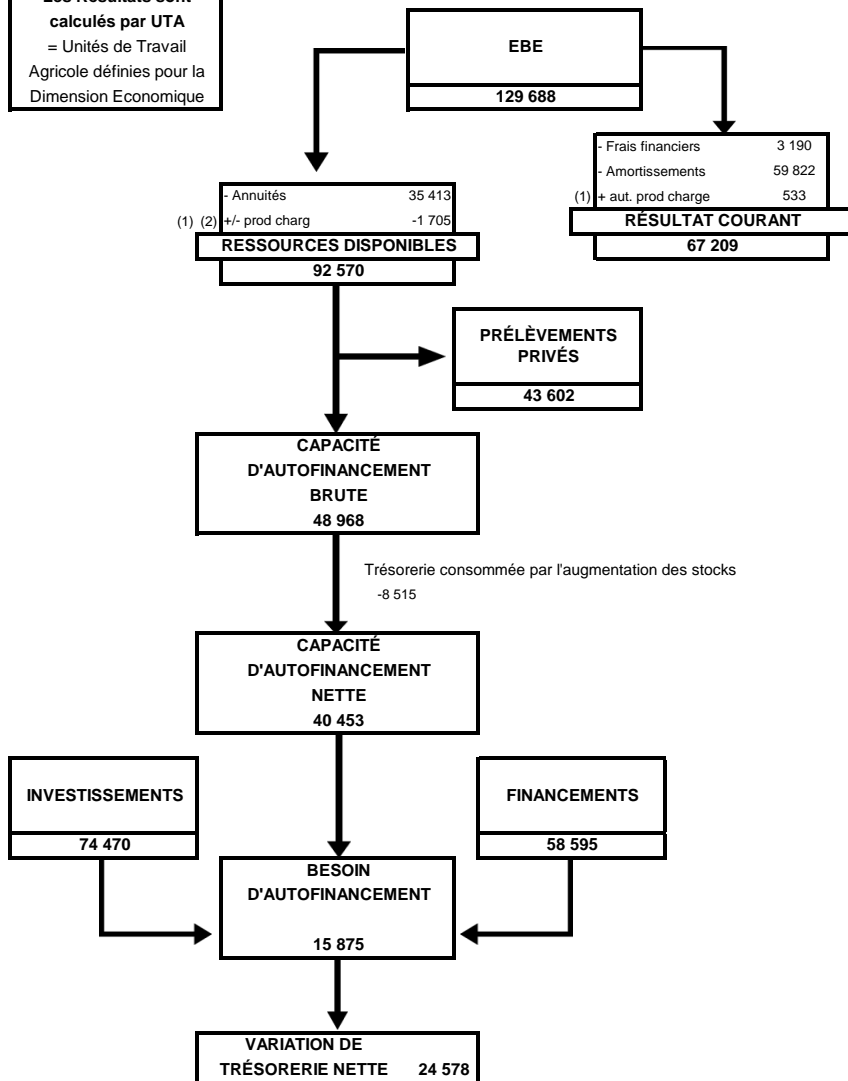
Les Résultats sont  
calculés par UTA  
= Unités de Travail  
Agricole définies pour la  
Dimension Economique

Moyenne  
SAU = 53 ha

	TOTAL	€/ha	en %
<b>+ PRODUIT BRUT</b>	<b>415 470</b>	<b>7 886</b>	<b>100,0%</b>
<b>Dont subventions exploitations</b>	<b>11 609</b>	<b>220</b>	<b>2,8%</b>
- Charges opérationnelles	81 987	1 556	19,7%
- Charges Directes	30 677	582	7,4%
<b>= MARGE GLOBALE</b>	<b>302 806</b>	<b>5 747</b>	<b>72,9%</b>
<b>FONCIER et BATIMENT</b>	<b>13 355</b>	<b>253</b>	<b>3,2%</b>
Fermages et charges locatives	12 008		
Entretien	1 347		
<b>MÉCANISATION</b>	<b>45 473</b>	<b>863</b>	<b>10,9%</b>
Carburants et lubrifiants	14 316		
Locations matériels et travaux / tiers	13 149		
Entretien, réparations et petits matériels	18 008		
<b>MAIN-d'OEUVRE</b>	<b>63 767</b>	<b>1 210</b>	<b>15,3%</b>
Rémunérations et indemnités des salariés	48 238		
Charges sociales des exploitants	15 530		
<b>AUTRES CHARGES de STRUCTURE</b>	<b>50 523</b>	<b>959</b>	<b>12,2%</b>
Eau, gaz, EDF	9 017		
Autres fournitures	2 844		
Assurances	6 831		
Intermédiaires et honoraires	5 006		
Transports et déplacements	3 827		
Impôts et taxes divers	8 035		
Autres charges d'exploitation	14 964		
<b>TOTAL des CHARGES de STRUCTURE</b>	<b>173 118</b>	<b>3 286</b>	<b>41,7%</b>
<b>EXCÉDENT BRUT D'EXPLOITATION</b>	<b>129 688</b>	<b>2 462</b>	<b>31,2%</b>
<b>CHARGES FINANCIÈRES</b>	<b>3 190</b>	<b>61</b>	<b>0,8%</b>
Intérêts des emprunts exploit <sup>o</sup> à plus d'un an	1 995		
Intérêts des emprunts à moins d'un an + agios	1 195		
<b>AMORTISSEMENTS</b>	<b>59 822</b>	<b>1 135</b>	<b>14,4%</b>
Dont matériel et installations	43 445	825	10,5%
<b>Autres produits et charges annexes</b>	<b>533</b>		
<b>RÉSULTAT COURANT</b>	<b>67 209</b>	<b>1 276</b>	<b>16,2%</b>

**DU REVENU A LA TRÉSORERIE**

Les Résultats sont calculés par UTA = Unités de Travail Agricole définies pour la Dimension Economique



<sup>(1)</sup> autres produits et charges (Comptes 75 et 65)

<sup>(2)</sup> pertes et profits exceptionnels (Comptes 77 et 67)

# LEXIQUE

On trouvera dans ce lexique la définition des critères employés dans les différentes pages de présentation de chaque système.

## Présentation

**U.T.H. (Unité de Travailleurs Humains)** : Unité de travail correspondant à une personne travaillant à temps plein sur une exploitation (chef d'exploitation, salarié, conjoint collaborateur, ...).

**U.T.A. (Unité de Travail Agricole)** : Unité de travail correspondant aux chefs d'exploitation agricole (y compris conjoint collaborateur)

**S.A.U. (Surface Agricole Utile)** : Surfaces en culture et surfaces fourragères

**S.F.P. (Surface Fourragère Principale)** : Surface fourragère consacrée aux animaux.  
Exemple : prairies, maïs fourrage.

**U.G.B. (Unité Gros Bovins)** : Unité de mesure correspondant aux besoins alimentaires annuels en fourrage d'une vache.

**Produit Brut** : Ensemble des ventes, des subventions d'exploitation et des variations de stocks, diminuées des achats d'animaux.

**E.B.E. (Excédent Brut d'Exploitation)** : Produit brut diminué des charges opérationnelles, directes et de structure (avant amortissement et frais financiers).

**Résultat Courant (ou Revenu Agricole)** : Bénéfice de l'exploitation hors produits et charges exceptionnelles.

**O.C.M.** : Organisation Commune des Marchés

## Analyse Financière - Bilan

**Capital d'exploitation** : Ensemble de l'actif (immobilisation, stocks, créances, disponible) excepté les terres.

**Fonds de roulement** : Fonds pérennes (fonds propres, emprunts LMT, subventions d'équipement) affectés au financement des stocks et des avances aux cultures. Un fonds de roulement insuffisant nécessite le recours à un financement court terme.

**Taux d'endettement** : Total des dettes long, moyen et court terme sur le total de l'actif, exprimé en pourcentage.

**Coût moyen de l'endettement** : Frais financiers à long, moyen et court terme sur le total des dettes.

**Trésorerie Nette** : Créances et disponible diminués des dettes à court terme.

## Résultat

**Marge Brute** : C'est le produit brut diminué des charges opérationnelles.

**Charges opérationnelles** : Charges proportionnelles aux productions, communes à toutes les exploitations. Exemples : charges de cultures (engrais, semences, phyto), charges alimentation animaux, produits et honoraires vétérinaires, produits de reproduction animales, fournitures diverses, travaux par tiers animaux, taxes sur les produits.

**Charges directes** : Charges directement affectables à la production, spécifiques, à l'organisation de l'exploitation (emballages, combustibles, location de matériel, assurances spécifiques, charges de la main d'œuvre temporaire, travaux par entreprise).

**Charges de structure** : Charges non liées au volume de production, parfois appelées charges fixes (ex: fermage, cotisations sociales, etc. ...).

### **Ont également contribué à la réalisation de cette étude :**

#### **CHAMBRE D'AGRICULTURE DES PAYS DE LA LOIRE**

Pierre Yves AMPROU,  
Clémentine LIBEER  
Christian PETITEAU

Responsables de la publication :  
Francis HOULET et Christian PETITEAU  
14 Avenue Jean Joxé – 49000 ANGERS

#### **CENTRES AS**

**AS - AFAC** Philippe PANNETIER

**AS CEFIGA** Aline JULIENNE

**AS CEFIGA 37** Patrice CHASLES

**AS CENTRE LOIRE** Florent COURTIN

**AS DEUX-SEVRES** Nicolas TOUCHARD

**AS LOIRE-ATLANTIQUE VENDEE** Marie Luce PITRE

**AS MAINE-ET-LOIRE** Francis HOULET - Evelyne GILBERT – Fabien CORNU – Charlotte PASCAUD – Jean René DILE - Clémentine EVRARD

**AS NORMANDIE** David BESNARD

**GIE ENTR'AS** Jean François CHABEAUTI

Imprimé par les Ateliers Paquereau – Angers

ISSN : 2804-3456 par la BNF



## 44 - Loire-Atlantique



• Maison de l'Agriculture  
Rue Pierre Adolphe Bobierre - La Géraudière  
44939 Nantes cedex 9 - Tél. 02.40.16.36.48  
Mail : as44@as44.fr - Web : www.as44.fr



• Rue Pierre Adolphe Bobierre - La Géraudière  
44939 Nantes cedex 9 - Tél. 02.53.46.60.00  
Mail : accueil-nantes@pl.chambagri.fr  
Web : www.pays-de-la-loire.chambres-agriculture.fr

## 49 - Maine-et-Loire



• Maison de l'Agriculture - 14 avenue Jean Joxé  
49006 Angers cedex 01 - Tél. 02.85.35.75.00  
Mail : contact@as49.fr - Web : www.as49.fr



• Siège - 9 rue André Brouard - CS 70510 -  
49105 ANGERS Cedex 2 - Tél. 02.41.18.60.00  
Mail : accueil-angers@pl.chambagri.fr  
Web : www.pays-de-la-loire.chambres-agriculture.fr

## 79 - Deux-Sèvres



• Maison de l'Agriculture - Les Ruralies  
79231 Praheq Cedex - Tél. 05.49.77.16.66  
Mail : as.deux-sevres@as-PC.fr - Web : www.as79.fr



• Les Ruralies - 79231 Praheq Cedex  
Tél. 05.49.77.15.15  
Mail : accueil@cmds.chambagri.fr  
Web : www.cmds.chambagri.fr

## 41 - Loir-et-Cher



• Maison de l'Agriculture  
11 rue Louis Joseph Philippe  
41018 Blois cedex  
Tél. 02.54.46.22.22  
Mail : contact@as-centreloire.com  
Web : www.as-centreloire.com



• 11, 13, 15 rue Louis Joseph Philippe  
41018 Blois - Tél. 02.54.55.20.00  
Mail : accueil@loir-et-cher.chambagri.fr  
Web : www.loir-et-cher.chambagri.fr

## 72 - Sarthe



• 9 rue Jean Grémillon - 72013 Le Mans cedex 2  
Tél. 02.43.43.68.68  
Mail : as-cefiga@plus.agri72.com  
Web : www.cefiga.fr



• 15 rue Jean Grémillon - CS 21312  
72013 Le Mans cedex 2 - Tél. 02.43.29.24.24  
Mail : accueil-lemans@pl.chambagri.fr  
Web : www.pays-de-la-loire.chambres-agriculture.fr

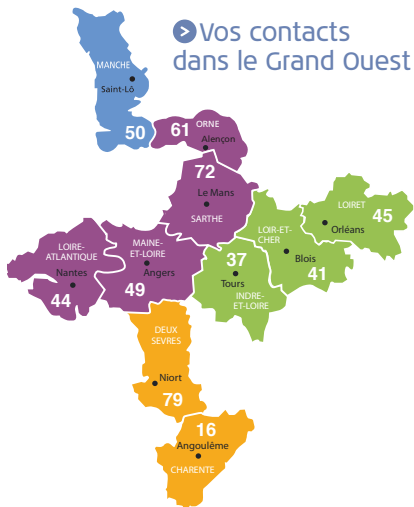
## 45 - Loiret



• 4 chemin de la Tremblée  
45260 Montereau - Tél. 02.85.52.08.94  
• Cité de l'Agriculture - 143 Av des Droits de l'Homme  
45921 Orléans Cedex 09 - Tél. 02.85.52.08.94  
Mail : as-centreloire@agricvl.fr  
Web : www.as-centreloire.com



## Vos contacts dans le Grand Ouest



## 37 - Indre-et-Loire



• Maison des Agriculteurs  
9 bis rue Augustin Fresnel - CS 80329  
37173 Chambray-lès-Tours cedex  
Tél. 02.47.28.30.02  
Mail : as-cefiga37@agricvl.fr  
Web : www.as-cefiga37.fr



• 38 rue Augustin Fresnel - BP 50139  
37171 Chambray-lès-Tours cedex  
Tél. 02.47.48.37.37  
Mail : accueil@cda37.fr  
Web : www.cda37.fr

## 16 - Charente



• 53 impasse Louis Daguerre  
ZE Ma Campagne - 16000 Angoulême  
Tél. 05.45.61.90.90  
Mail : asafac@as-pc.fr  
Web : www.as-afac.fr



• ZE Ma campagne  
66 impasse Joseph Niépce  
16016 Angoulême cedex  
Tél. 05.45.24.49.49  
Mail : accueil@charente.chambagri.fr  
Web : www.charente.chambre-agriculture.fr

## 50 - Manche



• Maison de l'agriculture  
Avenue de Paris - 50009 Saint-Lô  
Tél. 02.33.06.48.55  
Mail : contact@asnormandie.fr  
Web : www.asnormandie.fr



• Avenue de Paris - 50009 Saint-Lô  
Tél. 02.33.06.48.55  
Mail : accueil@manche.chambagri.fr  
Web : www.manche.chambres-agriculture.fr